

A

B

C

D

E

F

G

H

0123456789AB\*  
G  
H

A

B

C

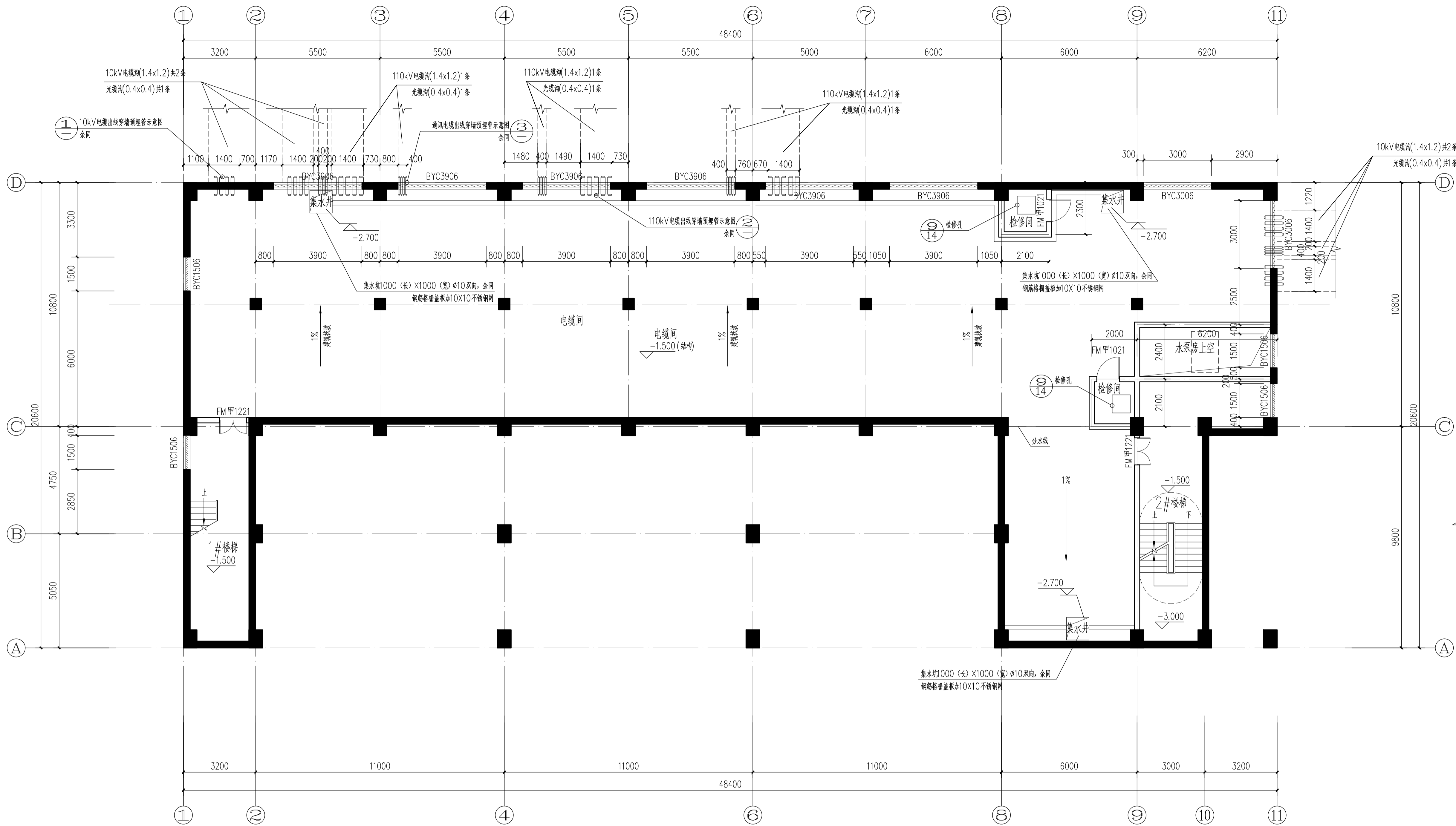
D

E

F

G

H



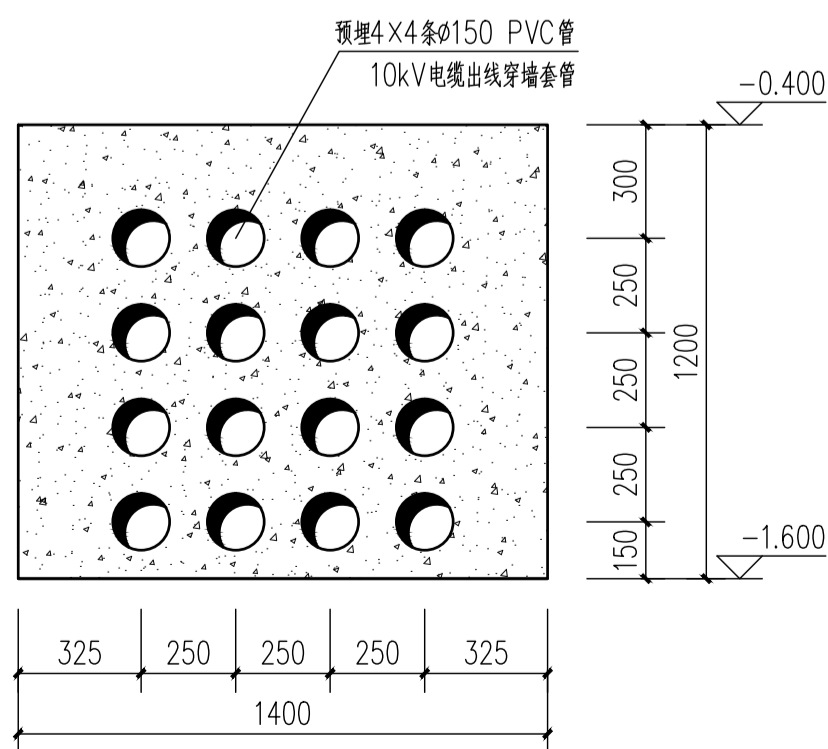
地下一层 (-1.500m) 平面图 1:100

说明:

1. 本图尺寸单位为毫米(mm), 标高单位为米(m);
2. 门垛墙除标明外均为100mm;
3. 开孔尺寸为宽 X 高, 楼板开孔位置及尺寸详结施;
4. 电气箱体嵌墙安装箱底边距地1300mm, 箱面统一平砖墙面安装。
5. 所有电气房间防火门均应贴门洞外边缘安装, 保证能够 180° 开启。
6. 图中各专业的预留孔及埋管, 土建施工单位应要求各专业施工技术人员核对无误后, 方可施工。

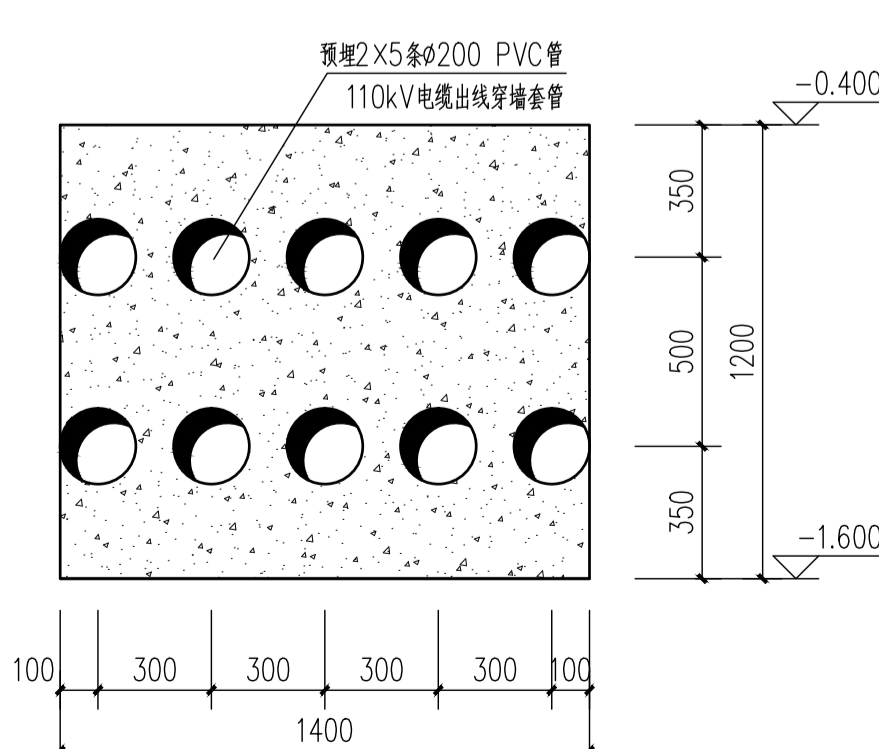
①

10kV电缆出线穿墙预埋管示意图 1:20



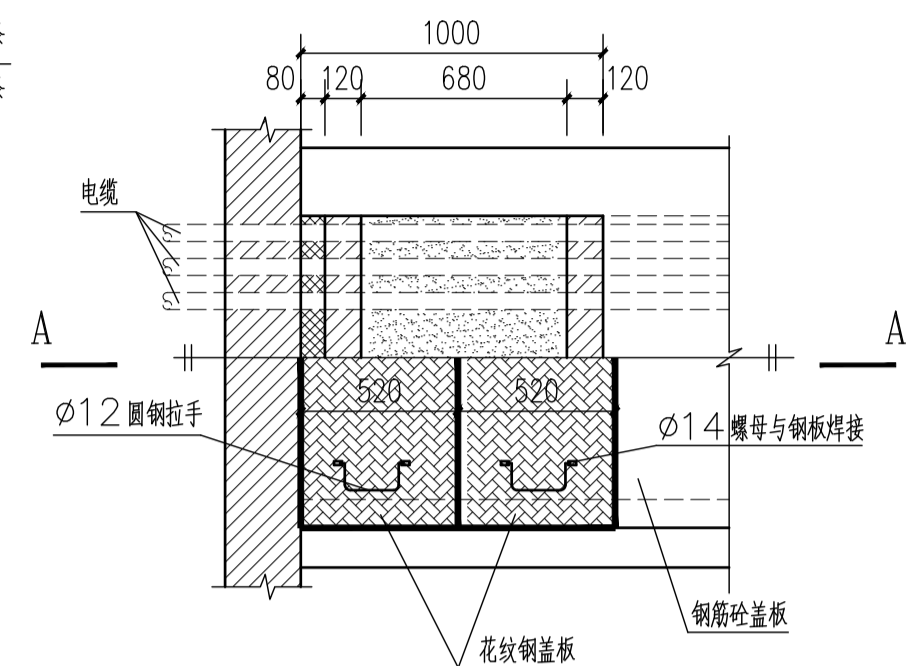
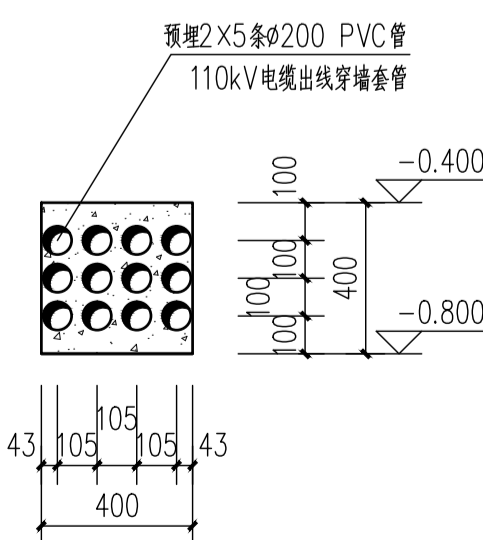
②

110kV电缆出线穿墙预埋管示意图 1:20

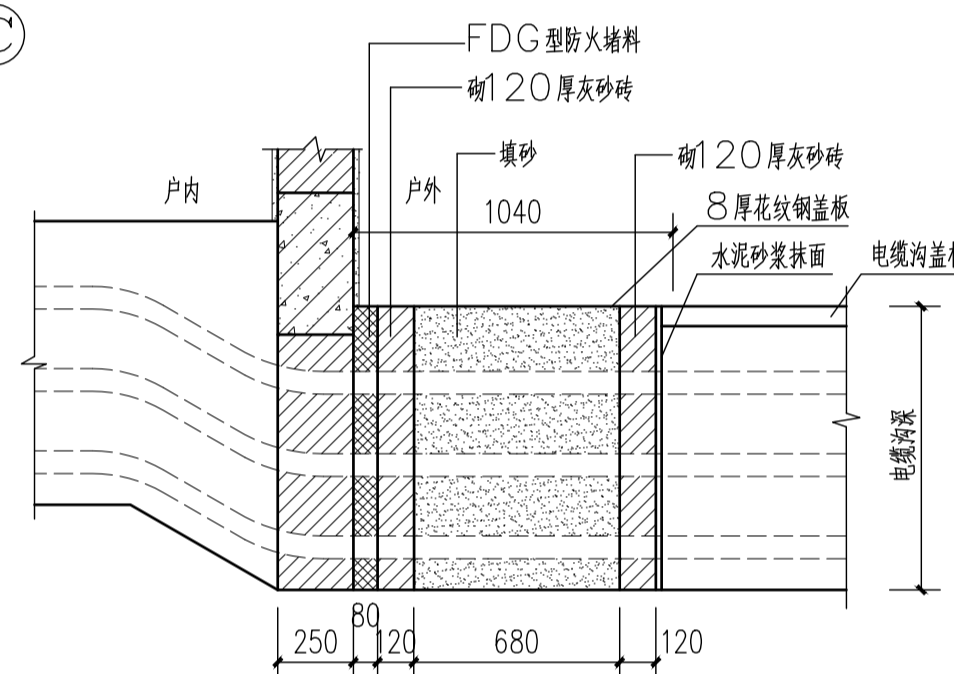


③

通讯电缆出线穿墙预埋管示意图 1:20



电缆沟防火防鼠大样图 1:25



A-A剖面图 1:25

广州汇隼电力工程设计有限公司

110KV中船II (扬帆) 输变电

工程 施工图 设计阶段

批准 蔡健威  
审核 蔡永辉  
校核 劳剑锋  
设计 张俊明  
卢景津

地下一层 (-1.500m) 平面图

2021年03月 比例 1:100 图号 B180059S-T0303-03